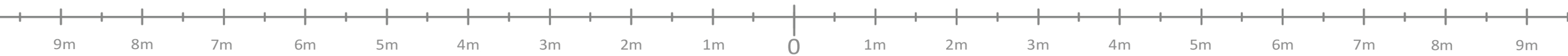
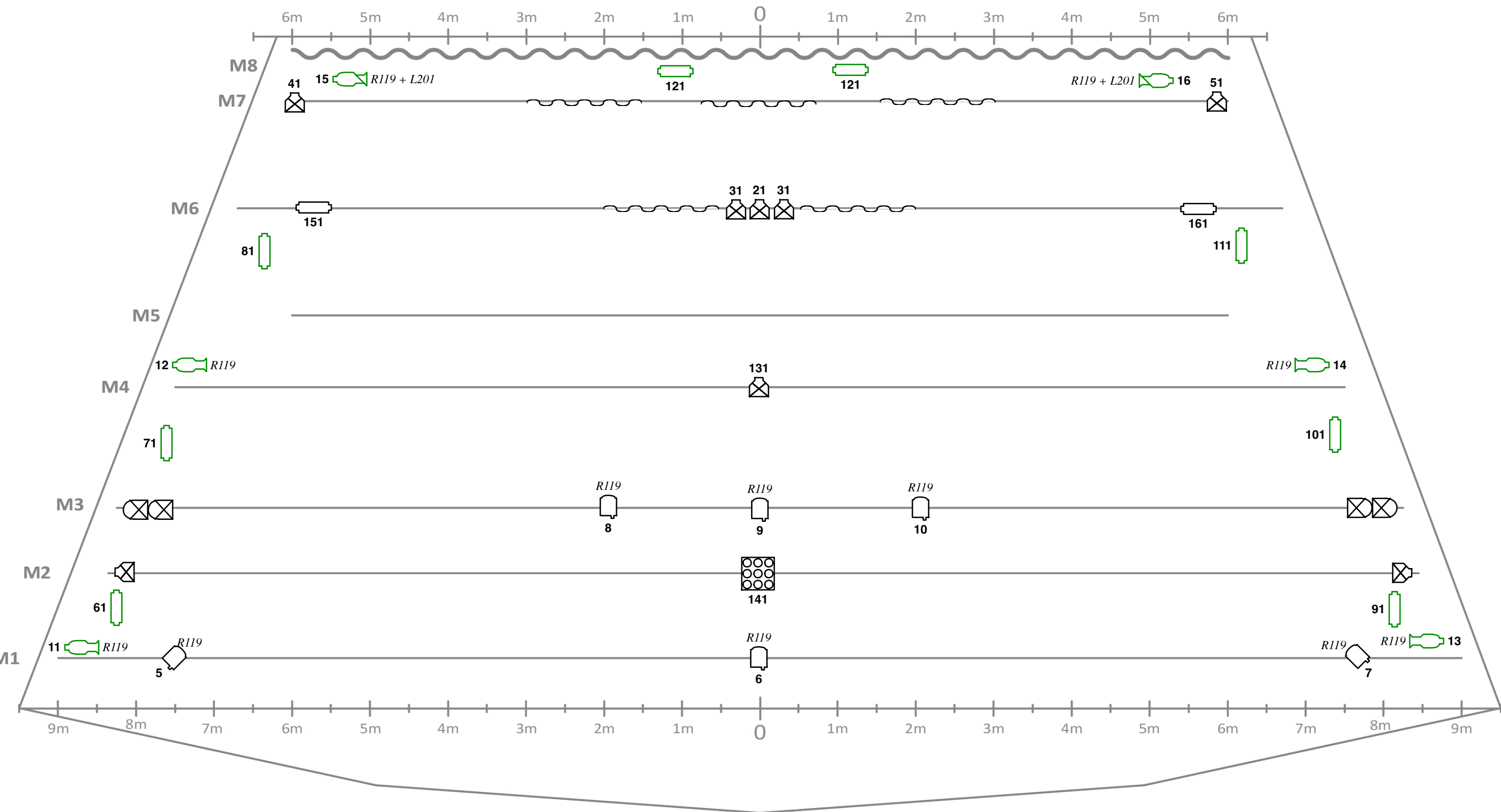


Les rives Certains les révent

Version 1.0

contact régisseur lumière
 Jérémy Chartier
 tél 06 42 42 74 77
 mail jeremy.chartier@yahoo.fr

Distances entre perches : M1 1.20m M2 0.90m M3 1.70m M4 1.00m M5 1.50m M6 1.50m M7 0.60m M8 (Perche avec fond de scène)



Passerelle de face à 6.50m du nez de scène et à 8.50m de hauteur, largeur 20m

